

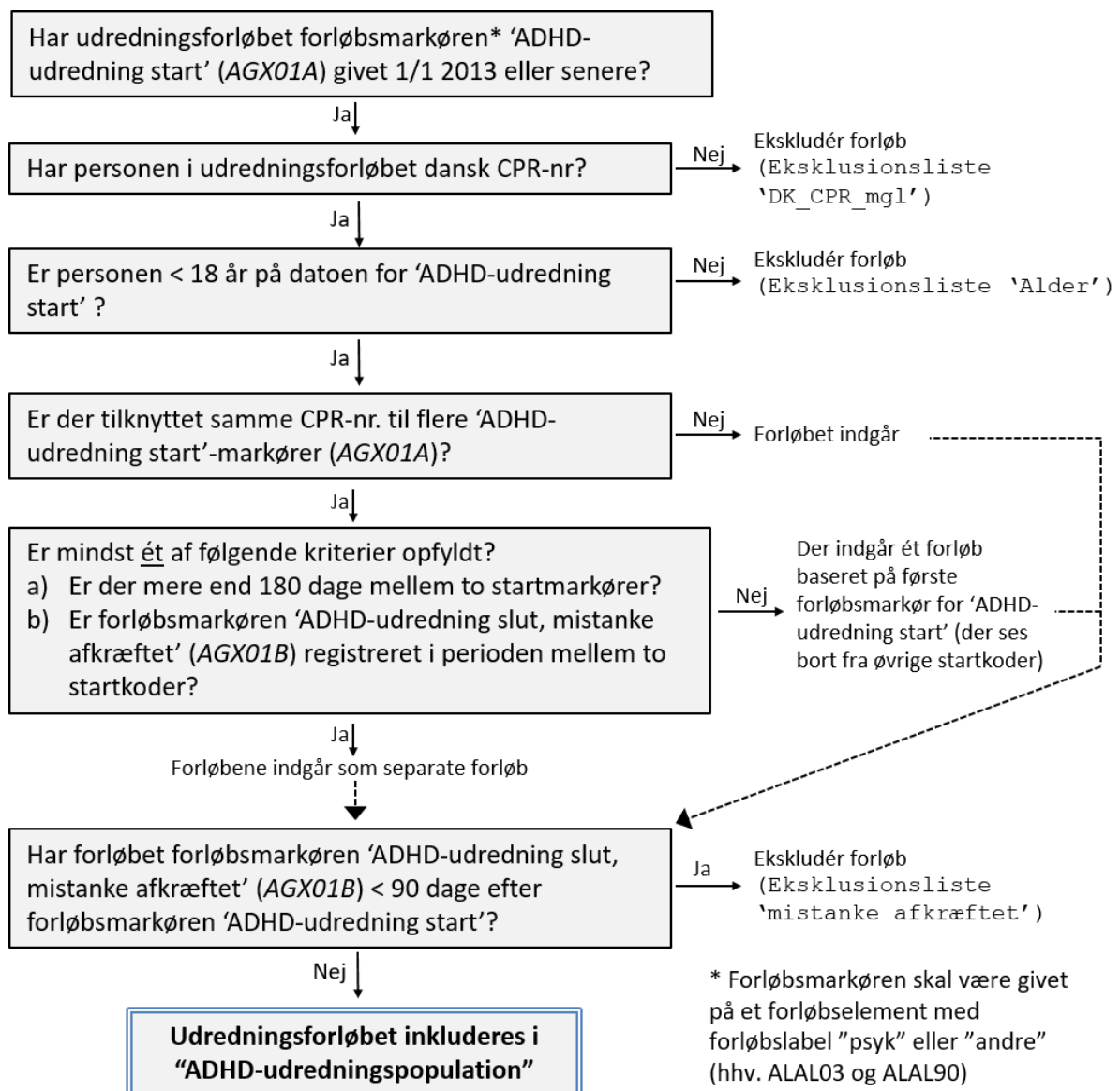
1. Indledning

ADHD databasen er en database, der inkluderer voksne, børn og unge under 18 år. Databasen indeholder to overordnede forløbsbaserede populationer: ADHD-udredningspopulation (kun med børn/unge under 18 år) og ADHD-behandlingspopulation (både børn, unge og voksne). Kravene til inklusion i populationerne er beskrevet i afsnit 2.1 og 2.2. I afsnit 3 er beregningsreglerne for hver af indikatorerne beskrevet.

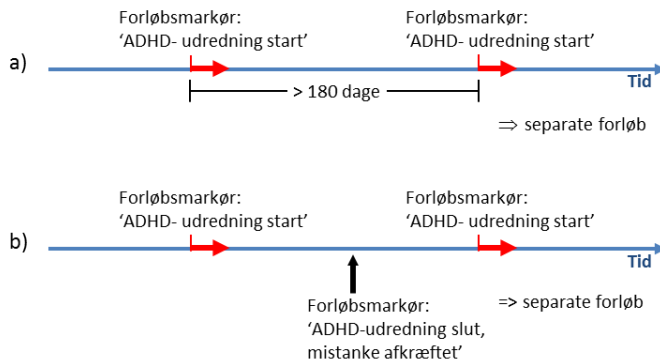
2.1 Udredningspopulation

Første kriterium for inklusion af et udredningsforløb er LPR-forløbsmarkøren 'ADHD udredning start' (AGX01A). Hvis der er registreret flere 'ADHD-udredning start'-markører for samme person kræves mindst et af to kriterier opfyldt for at startkoderne indgår som basis for separate forløb i databasen. Disse to kriterier er markeret med a og b i figur 1 og 2. I alle andre tilfælde, hvor samme person har flere forløb, beholdes kun den første forløbsmarkør for 'ADHD-udredning start'. I dannelsen af udredningsforløb dominerer forløbsmarkøren 'ADHD-udredning slut, mistanke afkræftet' (AGX01B) over andre koder givet på samme dato.

Figur 1 Flowdiagram, ADHD-udredningspopulation



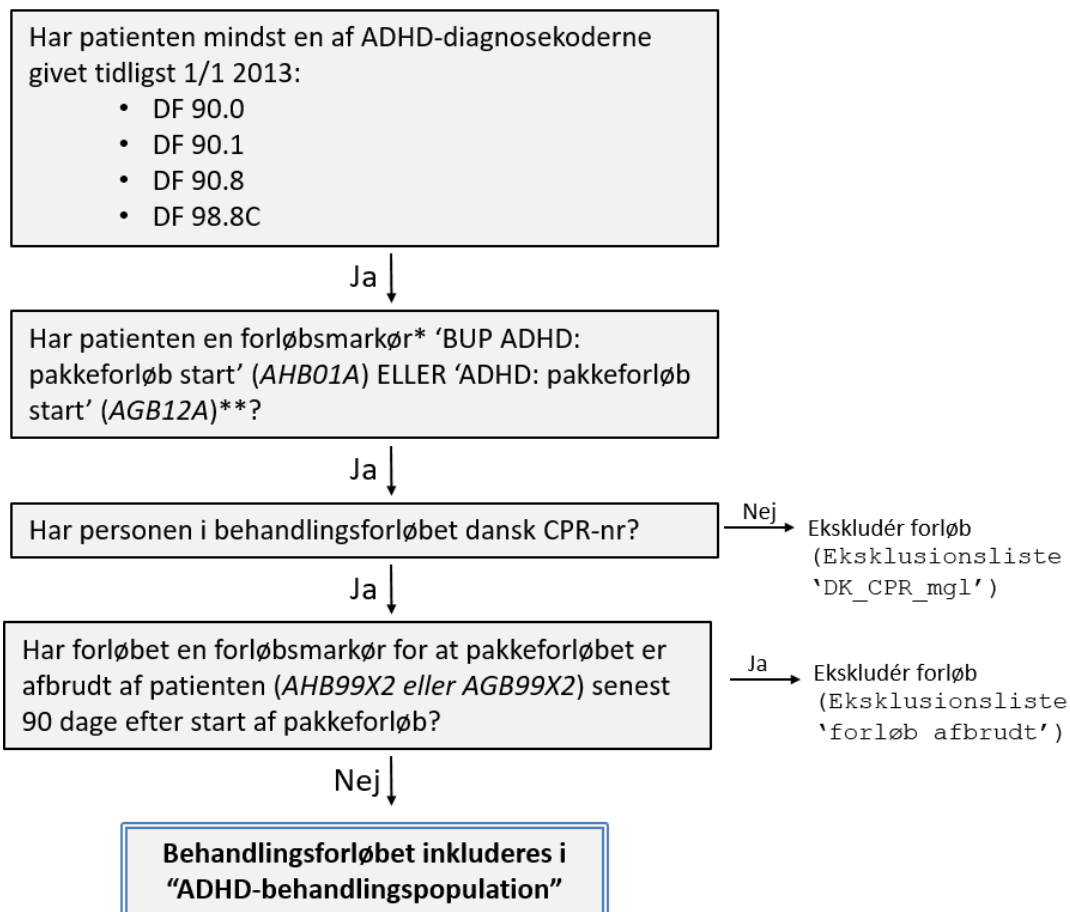
Figur 2 De to kriterier (a og b), der kvalificerer til dannelse af separate forløb



2.2 Behandlingspopulation

Inklusion af et behandlingsforløb i behandlingspopulation kræver LPR-forløbsmarkøren 'BUP ADHD: pakkeforløb start' (AHB01A) eller 'ADHD: pakkeforløb start' (AGB12A) og mindst en diagnosekode (A-, B- eller tillægsdiagnose) for ADHD (DF 90.0, 90.1, 90.8, 98.8C). Hvis en patient har flere forløbsmarkører for start af pakkeforløb er det kun det første forløb, der inkluderes i populationen. Populationen indeholder både børn, unge og voksne.

Figur 3 Flowdiagram, ADHD behandlingspopulation



*Forløbsmarkøren skal være givet på et forløbselement med forløbslabel "psyk" eller "andre" (hhv. ALAL03 og ALAL90)

** For patienter under 18 år skal forløbsmarkøren være givet efter 25/5 2021. For patienter over 18 år skal forløbsmarkøren være givet efter 1/4 2024.

3. Beregningsregler for indikatorer (1-11)

Indikator	Nævner	Tæller	Eksklusionskriterier
Udredningsindikatorer (børn/unge)			
1. Somatisk udredning: Andelen af udredningsforløb, hvor der er foretaget somatisk udredning senest 120 dage efter start af ADHD-udredning	Antal forløb i "ADHD-udredningspopulation", hvor dato for udredningsstart er i opgørelsesperioden	Antal forløb, hvor der senest 120 dage ^a efter 'ADHD-udredning start', er foretaget somatisk undersøgelse/udredning <i>Procedurekode: ZZ0149A eller ZZ0149AX</i>	-
2a. Klinisk observation: Andelen af udredningsforløb blandt 0-5 årige, hvor barnet er vurderet ved klinisk miljøobservation senest 120 dage efter start af ADHD-udredning	Antal forløb i "ADHD-udredningspopulation", hvor dato for udredningsstart er i opgørelsesperioden	Antal forløb der, senest 120 dage ^a efter 'ADHD-udredning start', er vurderet ved klinisk miljøobservation i skole, hjem, institution eller BUP-amb./afdeling <i>Procedurekode ZZ0207</i>	Forløb hvor barnet er ≥ 6 år ved udredningsstart (Eksklusions_id 1)
2b. Klinisk observation eller diagnostisk interview: Andelen af udredningsforløb blandt 6-17 årige, hvor der, senest 120 dage efter start af ADHD-udredning, er foretaget enten semistruktureret diagnostisk interview eller klinisk miljøobservation	Antal forløb i "ADHD-udredningspopulation", hvor dato for udredningsstart er i opgørelsesperioden	Antal forløb der, senest 120 dage ^a efter 'ADHD-udredning start', enten er vurderet ved i. semistruktureret diagnostisk interview vedr. ADHD kernesymptomer, differentialdiagnoser og komorbiditet med Kiddie-SADS, PSE-SCAN eller DAWBA ELLER ii. klinisk miljøobservation i skole, hjem, institution eller BUP-amb./afdeling <i>Procedurekode ZZ0207, ZZ4992 eller ZZ4994</i>	Forløb hvor barnet er < 6 år ved udredningsstart (Eksklusions_id 1)
3. Diagnostisk ADHD konference: Andelen af udredningsforløb, hvor der er afholdt diagnostisk konference med deltagelse af speciallæge i børne- og ungdomspsykiatri senest 120 dage efter start af ADHD-udredning	Antal forløb i "ADHD-udredningspopulation", hvor dato for udredningsstart er i opgørelsesperioden	Antal forløb, hvor der senest 120 dage efter 'ADHD-udredning start' er afholdt diagnostisk ADHD-konference med deltagelse af speciallæge i børne- og ungdomspsykiatri <i>Procedurekode ZZ0190C</i>	-

Indikator	Nævner	Tæller	Eksklusionskriterier
Behandlingsindikatorer, børn/unge. Gælder fra 25/5 2021.			
4. Koordinerende netværksmøde efter diagnose: Andelen af behandlingsforløb, hvor der er foretaget koordinerende netværksmøde senest 90 dage efter behandlingsstart	Antal forløb i "ADHD-behandlingspopulation", hvor dato for start af pakkeforløb er i opgørelsesperioden	Antal forløb, hvor der senest 90 dage ^b efter start af pakkeforløb er afholdt koordinerende netværksmøde <i>Procedurekode BVAW2 eller BVAW22</i>	Forløb hvor patienten er ≥ 18 år ved start af pakkeforløb (Eksklusions_id 1)
5. Psykoedukation: Andelen af behandlingsforløb, hvor patienten/forældre har påbegyndt ADHD-relateret psykoedukation senest 120 dage efter behandlingsstart	Antal forløb i "ADHD-behandlingspopulation", hvor dato for start af pakkeforløb er i opgørelsesperioden	Antal forløb, hvor patienten/forældre senest 120 dage ^b efter start af pakkeforløb har påbegyndt ADHD-relateret psykoedukation <i>Procedurekode BRKP1*, BRKP8* eller BRKP7</i>	Forløb hvor patienten er ≥ 18 år ved start af pakkeforløb (Eksklusions_id 1)
6. Farmakologisk behandling: Andelen af behandlingsforløb, hvor patienten er i behandling med ADHD-medicin	Antal forløb i "ADHD-behandlingspopulation", hvor dato for start af pakkeforløb er i opgørelsesperioden	Antal forløb, hvor patienten minimum har indløst to recepter (2 forskellige datoer) på ADHD-præparat ^c i løbet af de første 120 dage efter start af ADHD pakkeforløb	Forløb hvor patienten er ≥ 18 år ved start af pakkeforløb (Eksklusions_id 1)
Resultatindikatorer, børn/unge			
7a. Folkeskolens afgangseksamen: Andelen af unge i "ADHD-udredningspopulation", der har bestået folkeskolens afgangseksamen inden han/hun er fyldt 17 år.	Antal unge i "ADHD-udredningspopulation", der er fyldt 17 år i kalenderåret før opgørelsesperiodens afslutning og i de to foregående kalenderår	Antal unge der har bestået folkeskolens afgangseksamen inden han/hun er fyldt 17 år (Data fra Danmarks Statistik)	Forløb hvor den unge er ≥ 17 år ved udredningsstart (Eksklusions_id 1)
7b. Folkeskolens afgangseksamen: Andelen af unge i "ADHD-behandlingspopulation", der har bestået folkeskolens afgangseksamen inden han/hun er fyldt 17 år	Antal unge i "ADHD-behandlingspopulation", der er fyldt 17 år i kalenderåret før opgørelsesperiodens afslutning	Antal unge der har bestået folkeskolens afgangseksamen inden han/hun er fyldt 17 år (Data fra Danmarks Statistik)	Forløb hvor patienten er ≥ 17 år ved start af pakkeforløb (Eksklusions_id 1)

Indikator	Nævner	Tæller	Eksklusionskriterier
Behandlingsindikatorer, voksne. Gælder fra 1/4 2024.			
8. Psykoedukation Andelen af behandlingsforløb, hvor patienten har påbegyndt ADHD-relateret psykoedukation senest 120 dage efter behandlingsstart	Antal forløb i "ADHD-behandlingspopulation", hvor dato for start af pakkeforløb er i opfølgelsesperioden	Antal forløb, hvor patienten senest 120 dage ^b efter start af pakkeforløb har påbegyndt ADHD-relateret psykoedukation <i>Procedurekode BRKP1*, BRKP8* eller BRKP7</i>	Forløb hvor patienten er <18 år ved start af pakkeforløb (Eksklusions_id 1)
9. Psykoterapi Andelen af behandlingsforløb, hvor psykoterapi er vurderet relevant, og hvor patienten har modtaget psykoterapi under ADHD pakkeforløb indenfor et år fra behandlingsstart	Antal forløb i "ADHD-behandlingspopulation", hvor der i opfølgelsesperioden er et års opfølgningstid fra dato for start af pakkeforløb	Antal forløb, hvor patienten har modtaget psykoterapi senest et år ^b efter start af pakkeforløb (mindst 8 kontakter med en af de tre procedurekoder) <i>Procedurekode BRSP, BRSP1 eller BRSP5</i>	Forløb hvor patienten er <18 år ved start af pakkeforløb (Eksklusions_id 1) Forløb, hvor det senest et år efter start af pakkeforløb er registreret, at der 1) ikke er indikation for tilbud om psykoterapi (ZZV005B3) og 2) ikke er indberettet at psykoterapi er modtaget (Eksklusions_id 2)
10. Sociale støttebehov Andelen af behandlingsforløb, hvor patientens sociale støttebehov er vurderet senest 120 dage efter behandlingsstart	Antal forløb i "ADHD-behandlingspopulation", hvor dato for start af pakkeforløb er i opfølgelsesperioden	Antal forløb, hvor patienten senest 120 dage ^d efter start af pakkeforløb er blevet vurderet mht. sociale støttebehov <i>Procedurekode ZZV005C, ZZ0150BX, BVAW2 eller BVAW22</i>	Forløb hvor patienten er <18 år ved start af pakkeforløb (Eksklusions_id 1)
11. Farmakologisk behandling Andelen af behandlingsforløb, hvor patienten er i behandling med ADHD-medicin	Antal forløb i "ADHD-behandlingspopulation", hvor dato for start af pakkeforløb er i opfølgelsesperioden	Antal forløb, hvor patienten minimum har indløst to recepter (2 forskellige datoer) på ADHD-præparat ^c i løbet af de første 120 dage efter start af ADHD pakkeforløb	Behandlingsforløb, hvor patienten er <18 år ekskluderes (Eksklusions_id 1)

^aProceduren godtages også hvis den er givet op til 30 dage før dato for 'ADHD-udredning start'

^bProceduren godtages også hvis den er givet op til 30 dage før dato for start af pakkeforløb

^cFølgende medicintyper indgår i opfølgelsen (ATC-koder i parentes): Dexamfetamin (N06BA02), methylphenidat (N06BA04), modafinil (N06BA07), atomoxetin (N06BA09), lisdexamfetamin (N06BA12), guanfacin (C02AC02).

^dProceduren godtages også hvis den er givet op til 90 dage før dato for start af pakkeforløb