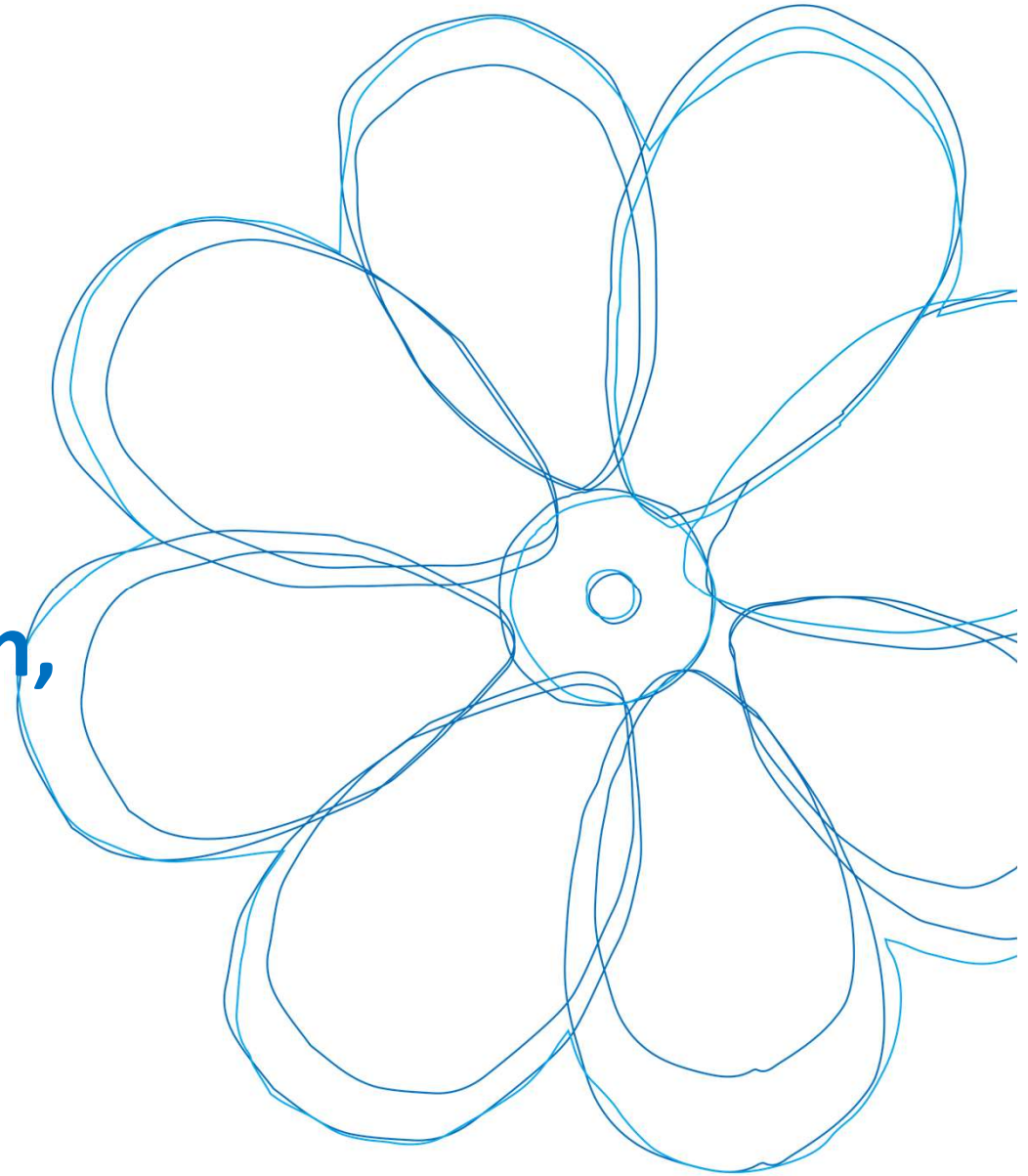


**Konsekvenser af  
Corona-pandemien  
v. Torben Mogensen,  
formand i  
Lungeforeningen**



RKKP 14 december 2022

Lungeforeningen 

# RKKP-rapport

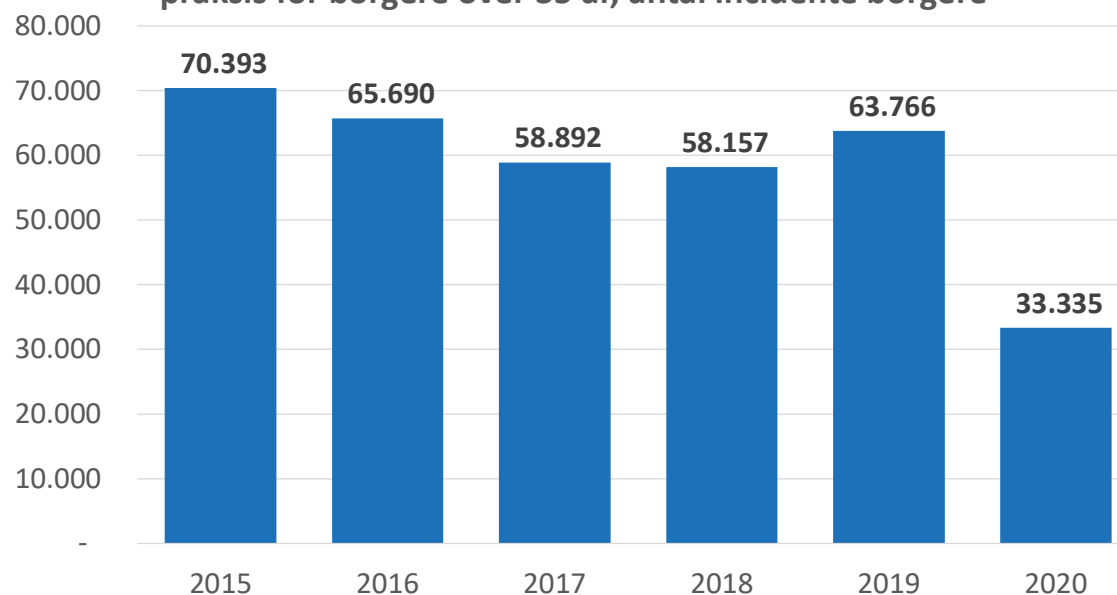
- Markant fald i antal ambulante og indlagte patienter med kronisk obstruktiv lungesygdom (KOL) under pandemien
- Rapporten anbefaler omkring KOL: I fremtidige pandemier er det vigtigt at sikre lige og let adgang til diagnostik og behandling af KOL. Samtidig bør KOL patienter, der ikke har været i ambulant kontakt under pandemien, indkaldes til kontrol for at få vurderet deres sygdomstilstand evt. via egen læge.

# Færre spirometrier i almen praksis

19 % har fået målt LFU i 2020

Kilde: Medlems-undersøgelse i Lungeforeningen fra 2020

KOL opsporende eller diagnostiske spirometrier i almen praksis for borgere over 35 år, antal incidente borgere



Kilde: VIVE "Lungefunktionsmålinger i almen praksis, 2021.

# Covid-19-oplevelser fra lungepatienter

- 70 pct. var bekymret for at blive smittet med corona, viste medlemsundersøgelse
- Fra vores rådgivning hørte vi mange medlemmer, der havde fået at vide, at hvis de fik corona, så døde de
- Derfor valgte lungepatienterne at isolere sig – nogle også fra deres nærmeste familie
- Det gjorde flere mennesker med lungesygdom ensomme, en udfordring som mange også havde inden corona.

# Covid-19-oplevelser fra lungepatienter

- En hverdag med dødsangst i over et år har sat sig, og gør det svært at komme tilbage til en normal hverdag
- Trods vacciner var det for mange svært at bryde isolationen
- Frygten for at øvrige borgere ikke overholder anbefalingerne om afstand, hygiejne og forsamlingsforbud fyldte

# Covid-19 og det fysiske helbred

- Manglende fysiske lægebesøg, har vanskeliggjort reguleringen i den medicinske behandling, hvilket bl.a. kan medføre dårligere fysisk helbred
- Fitness centre blev lukket, lungesygge oplevede mangel på rehabilitering og genoptræningstilbud, samt nedlukning af øvrige træningstilbud i regi af foreningslivet
- 18 % oplever, at der fysiske helbred er blevet meget dårligere og 44 % oplever, at det er blevet dårligere
- 47 % oplevede tiltagende åndenød, 29 % oplevede forværringer i hoste/slim, 28 % forværringer af deres lungefunktion

# Nye behov ?

- Voldsom øgning i behovet for rådgivning.  
Massiv stigning i henvendelser til  
Lungeforening og andre patient foreninger.
- Patientforeningerne blev en meget aktiv  
partner i rådgivning af befolkningen.

# Hvad er læren af COVID

- Tele kommunikation kan bruges af de fleste. Specielt med læger og hospitaler bør det fortsætte
- Hygiejne virker. Videreførelse af de gode vaner skal fortsætte. Både privat og offentligt



Få det bedste liv  
dine lunger kan  
trække

[www.lunge.dk](http://www.lunge.dk)

