



**Danske  
Patienter**

# **Psykiatrien**

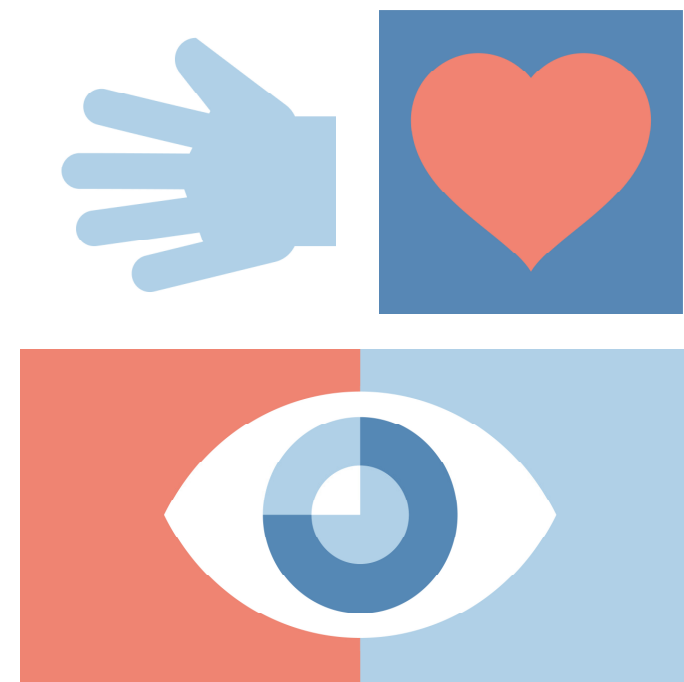
## **- Læring fra kræftområdet?**

Direktør Morten Freil

Kvalitetskonference 30. november 2022

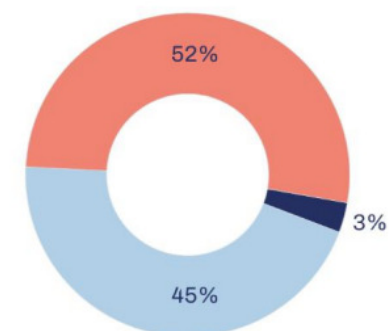
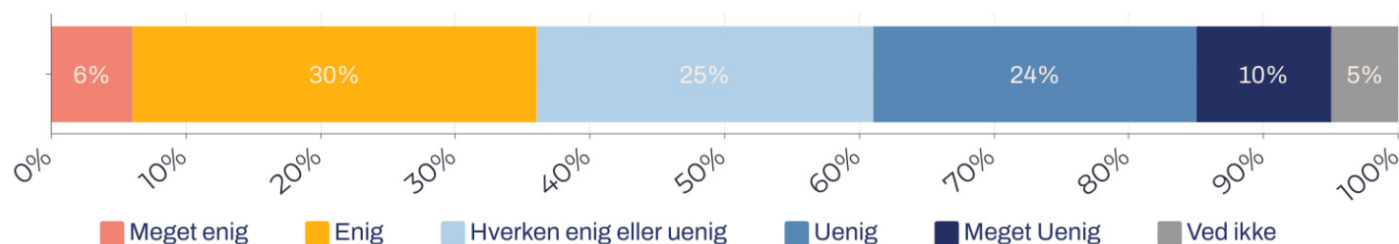
# OPLÆGGET

- Kvalitet for patienter
- Formål kræftpakker
- Patienters oplevelser psykiatri
- Læring og forudsætninger



# Borgerens oplevelse af psykiatrien

Forestil dig, at du fik en psykisk lidelse. I hvilken grad er du enig eller uenig i følgende udsagn:  
"Jeg har tiltro til, at jeg i sundhedsvæsenet vil kunne få den hjælp og behandling, jeg har brug for?"



**Figur 3.** Andel der mener, at vi som samfund kan være tilfredse med behandlingen af mennesker med psykiske lidelser.

- A: Den behandling, vi tilbyder mennesker med psykiske lidelser, kan vi som samfund være stolte af.
- B: Den behandling, vi tilbyder mennesker med psykiske lidelser, kan vi som samfund være rimelig tilfredse med.
- C: Den behandling, vi tilbyder mennesker med psykiske lidelser, kan vi som samfund ikke være tilfredse med.

N = 1.022

# Kvalitet for patienter

- Tilgængelighed, hurtig udredning og behandling
- Sammenhæng og entydigt ansvar
- Individuel tilpasning - inddragelse af patienter og pårørende
- Faglig kvalitet



---

Fx

Danske Patienter, dec 2022. Harrison M, BMJ Open, 2017. Center for Patientinddragelse, 2015

# Kræftpakker - formål

- Et samlet tilrettelagt forløb af undersøgelser, behandling og opfølgning.
- Skal øge og sikre kvaliteten af patientforløbet, herunder at patienterne får hurtig vished om diagnosen og undgår unødvendig ventetid.
- Skal sikre, at alle patienter modtager behandling af ensartet høj kvalitet uanset, hvor i landet de bor.



# Eksempel - Kræftpakkeforløb



# Tilgængelighed - Hurtig udredning/behandling

**I august 2022 var der over 60 ugers ventetid til praktiserende psykiatere.**

(I 2018 var den gennemsnitlige ventetid 23,6 uger.)

**For 60 pct. af de henviste i børne- og ungepsykiatrien blev udredningsretten ikke overholdt i 1. halvdel af 2022**

*Det er et limbo at gå rundt i, for man går bare og venter. Hold da op, hvor man tænker meget på de svar, man skal have. Jeg synes, at der gik lang tid, inden jeg fik dem.*



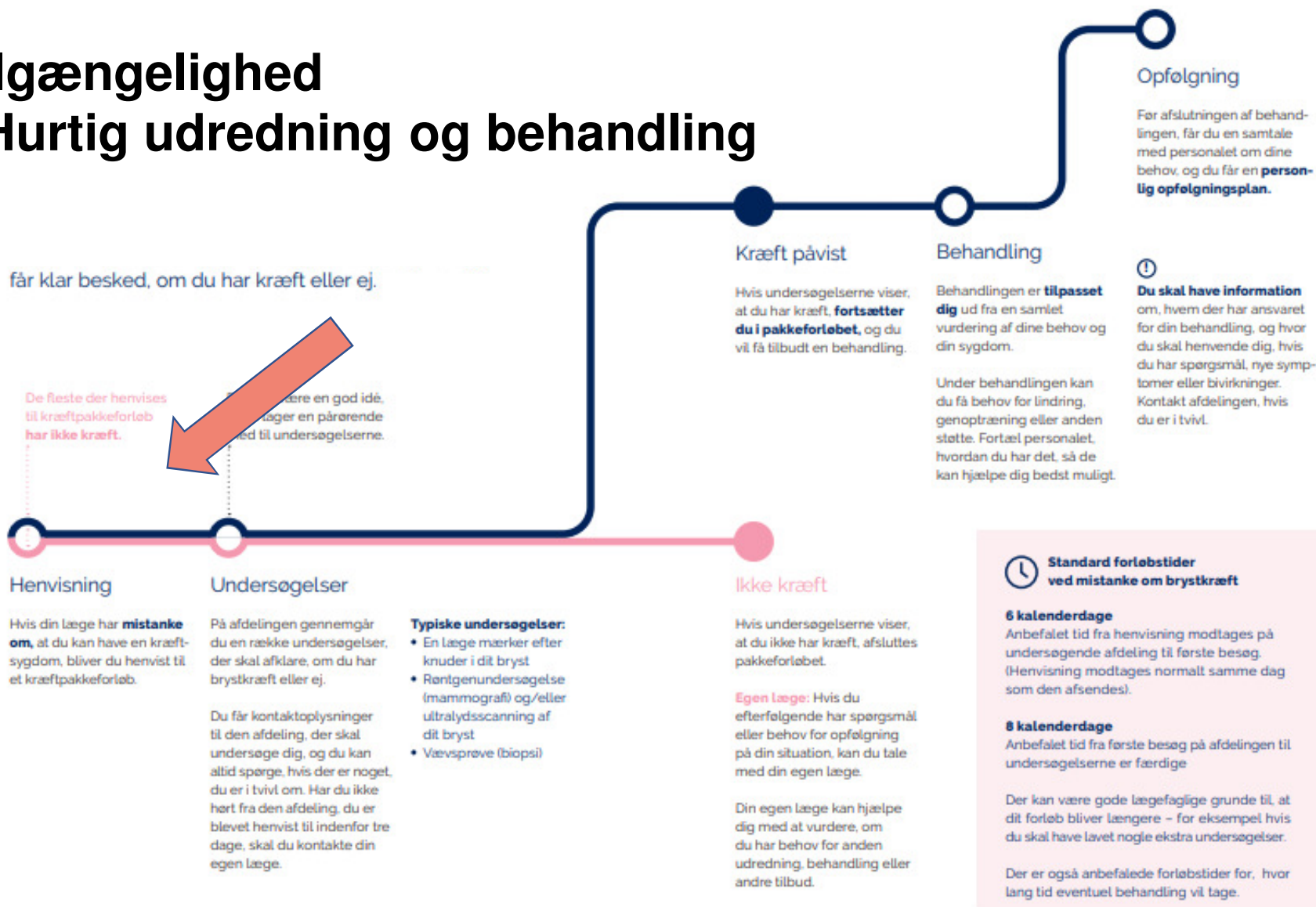
---

Citater: Danske Patienter, 2022

Tal: Sundhed.dk, 2022

# Tilgængelighed

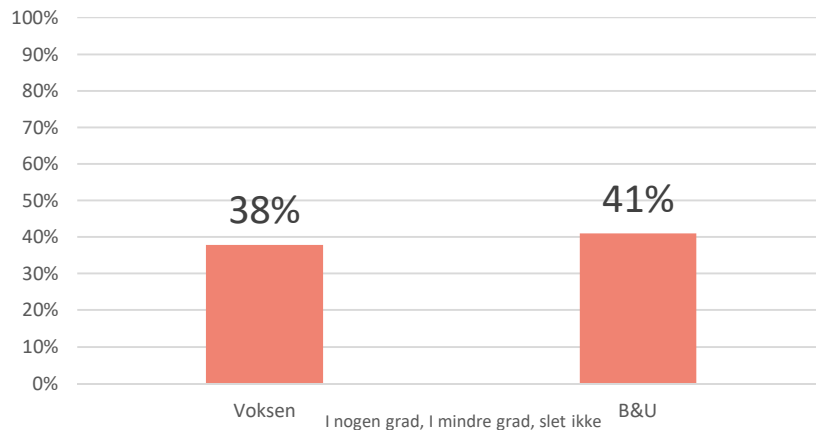
## - Hurtig udredning og behandling





# Sammenhæng – entydigt ansvar

Oplever at en bestemt læge tager et overordnet ansvar?



*Efter de fleste af mine indlæggelser faldt jeg hurtigt tilbage i de gamle mønstre, fordi jeg blev udskrevet til ingenting ud over ambulans opfølgning. Det betød, at jeg gik fra at have støtte stort set hele tiden til at have ingen støtte overhovedet*



Citater: Danske Patienter, 2022

Tal: LUP Psykiatri, 2021

# Sammenhæng – entydigt ansvar



## Henvisning

Hvis din læge har **mistanke om**, at du kan have en kræftsygdom, bliver du henvist til et kræftpakkeforløb.

## Undersøgelser

På afdelingen gennemgår du en række undersøgelser, der skal afklare, om du har brystkræft eller ej.

Du får kontaktoplysninger til den afdeling, der skal undersøge dig, og du kan altid spørge, hvis der er noget, du er i tvivl om. Har du ikke hørt fra den afdeling, du er blevet henvist til indenfor tre dage, skal du kontakte din egen læge.

### Typiske undersøgelser:

- En læge mærker efter knuder i dit bryst
- Røntgenundersøgelse (mammografi) og/eller ultralydsscanning af dit bryst
- Vævsprøve (biopsi)

## Ikke kræft

Hvis undersøgelserne viser, at du ikke har kræft, afsluttes pakkeforløbet.

**Egen læge:** Hvis du efterfølgende har spørgsmål eller behov for opfølgning på din situation, kan du tale med din egen læge.

Din egen læge kan hjælpe dig med at vurdere, om du har behov for anden udredning, behandling eller andre tilbud.



### Standard forløbstider ved mistanke om brystkræft

#### 6 kalenderdage

Anbefalet tid fra henvisning modtages på undersøgende afdeling til første besøg. (Henvisning modtages normalt samme dag som den afsendes).

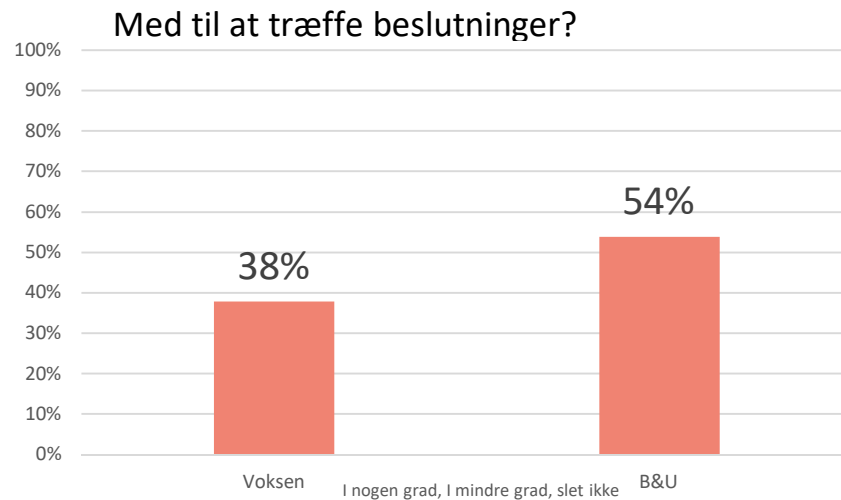
#### 8 kalenderdage

Anbefalet tid fra første besøg på afdelingen til undersøgelserne er færdige

Der kan være gode lægefaglige grunde til, at dit forløb bliver længere – for eksempel hvis du skal have lavet nogle ekstra undersøgelser.

Der er også anbefalede forløbstider for, hvor lang tid eventuel behandling vil tage.

# Individuel tilpasning



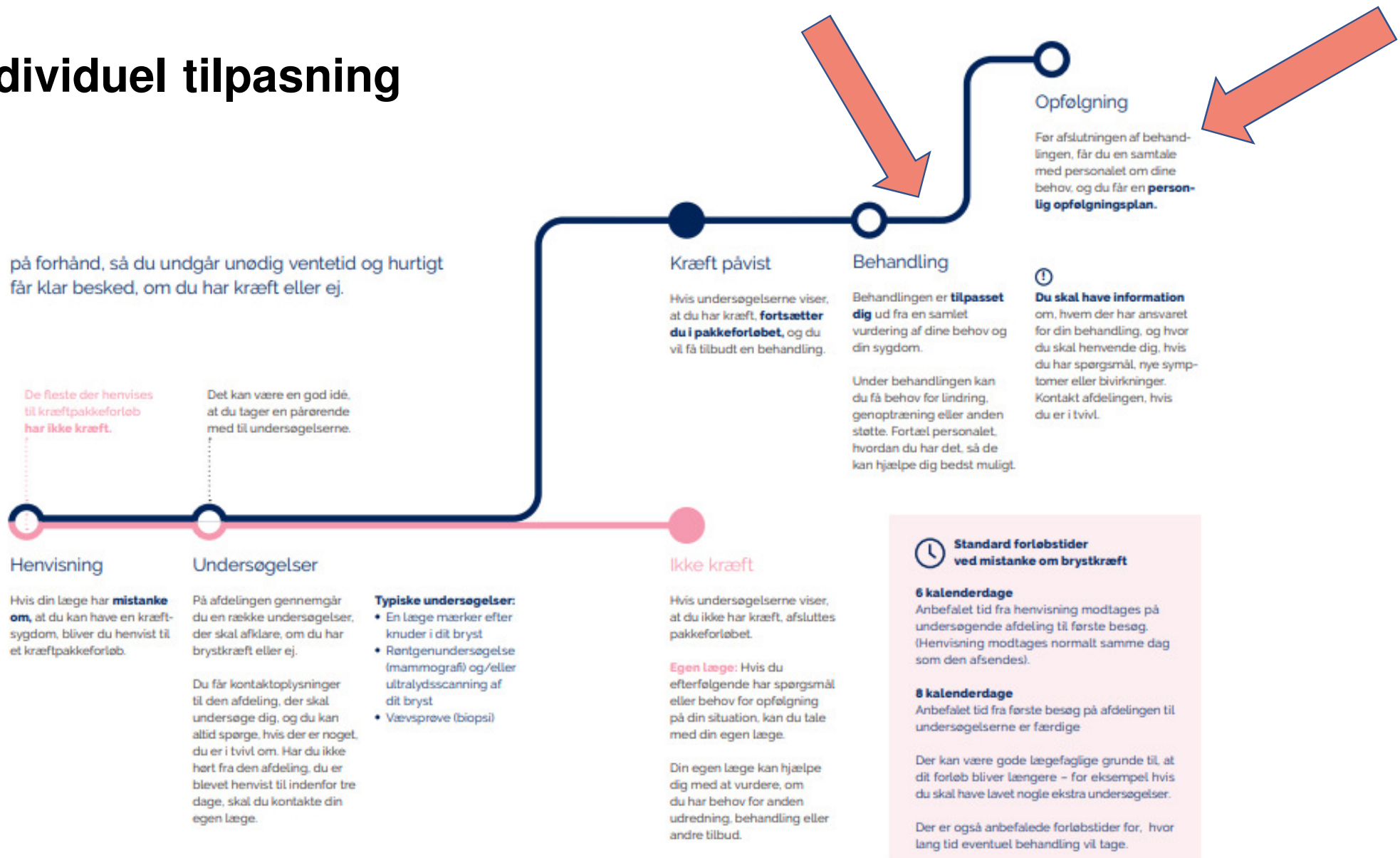
*God kvalitet er, når de bruger informationer fra udefrakommende – at de tager med i deres overvejelser, dét vi som pårørende kommer med: 'vores erfaring er sådan og sådan', fordi vi kender vores datter. I stedet for bare at sige 'sådan gør vi det ikke her'.*



Citater: Danske Patienter, 2022

Tal: LUP Psykiatri, 2021

# Individuel tilpasning

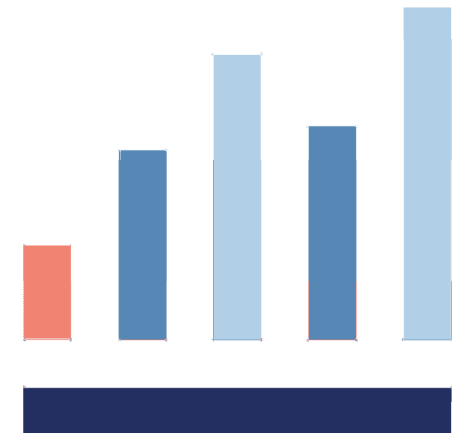


# Faglig kvalitet

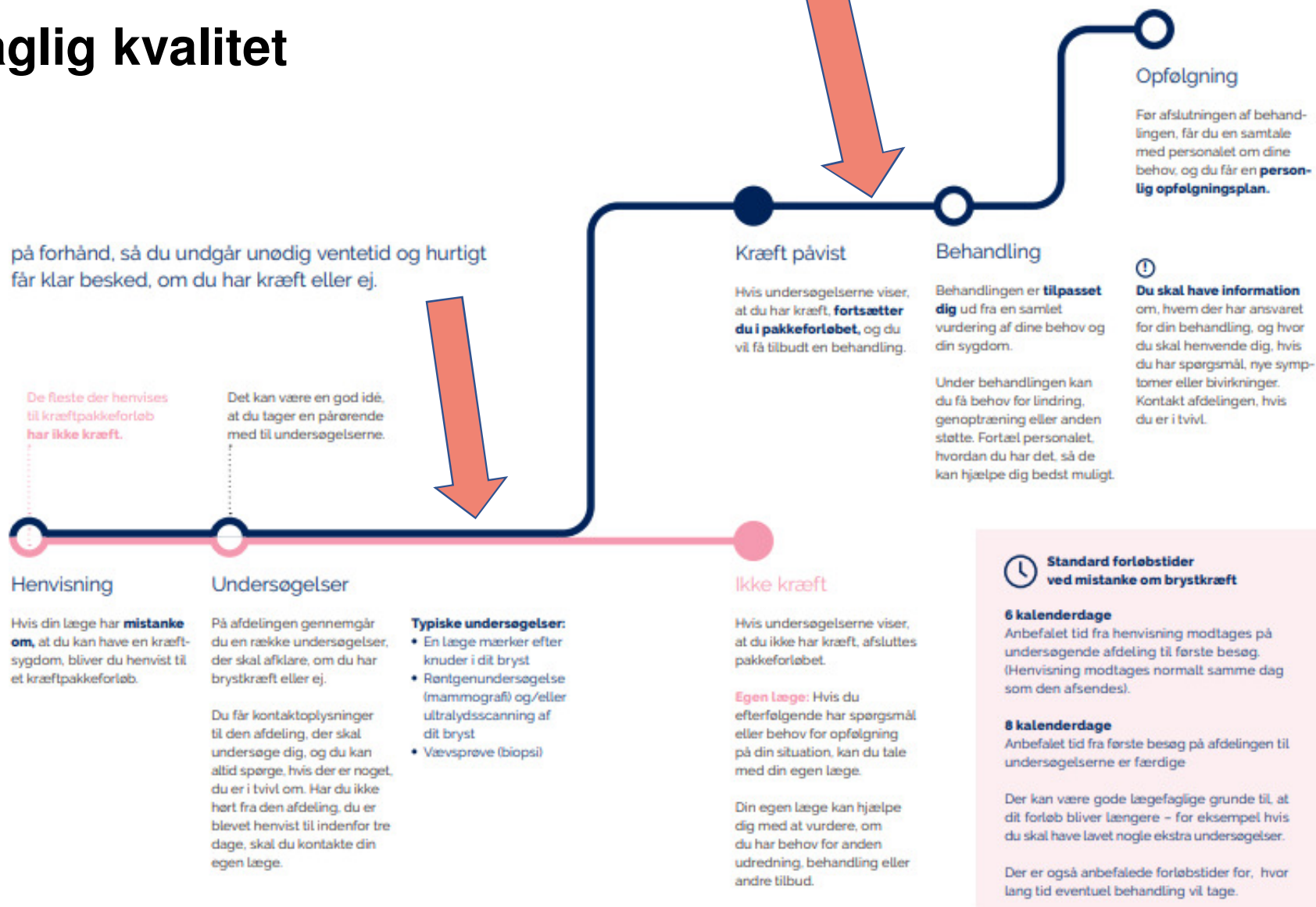
Mennesker med alvorlige psykiske sygdomme lever op til 20 år kortere end gennemsnittet

Personer med psykisk sygdom får samlet set betydeligt mindre behandling i dag end tidligere (færre og kortere indlæggelser og uændret ambulans kontakt).

Næsten hver fjerde patient, der bliver udskrevet fra en psykiatrisk afdeling, bliver indlagt igen inden for 30 dage (stødt stigende)

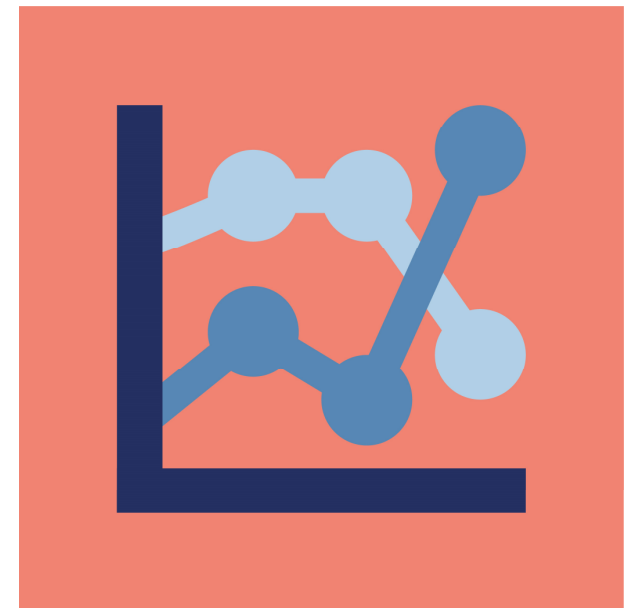


# Faglig kvalitet



# Træerne vokser ikke ind i himlen

- Kræftoverlevelse steget markant
- 90 % er klar over, hvem de skal kontakte, hvis de oplever tegn på tilbagefald
- Cirka hver femte kræftpakkeforløb gennemføres ikke indenfor de lægeligt begrundede maksimale forløbstider
- Ca. halvdelen oplever, at de ikke er blevet tilstrækkeligt involveret i de beslutninger, der er truffet om deres opfølgingsforløb



# Forudsætninger

- Politisk og ledelsesmæssig prioritering
- Kapacitet og kompetencer
- Samarbejder og ansvar
- Nationalt udrullede og fagligt begrundede udrednings- og behandlingsforløb





# Forudsætninger

- Fokus på samlede patientforløb
- Fjerne strukturelle barrierer
- Inddragelse af patienter og pårørende i udvikling - hvad er vigtigt?
- Massiv investering i kvalitetsarbejde og forskning



Spørgsmål?

