

14. November 2022

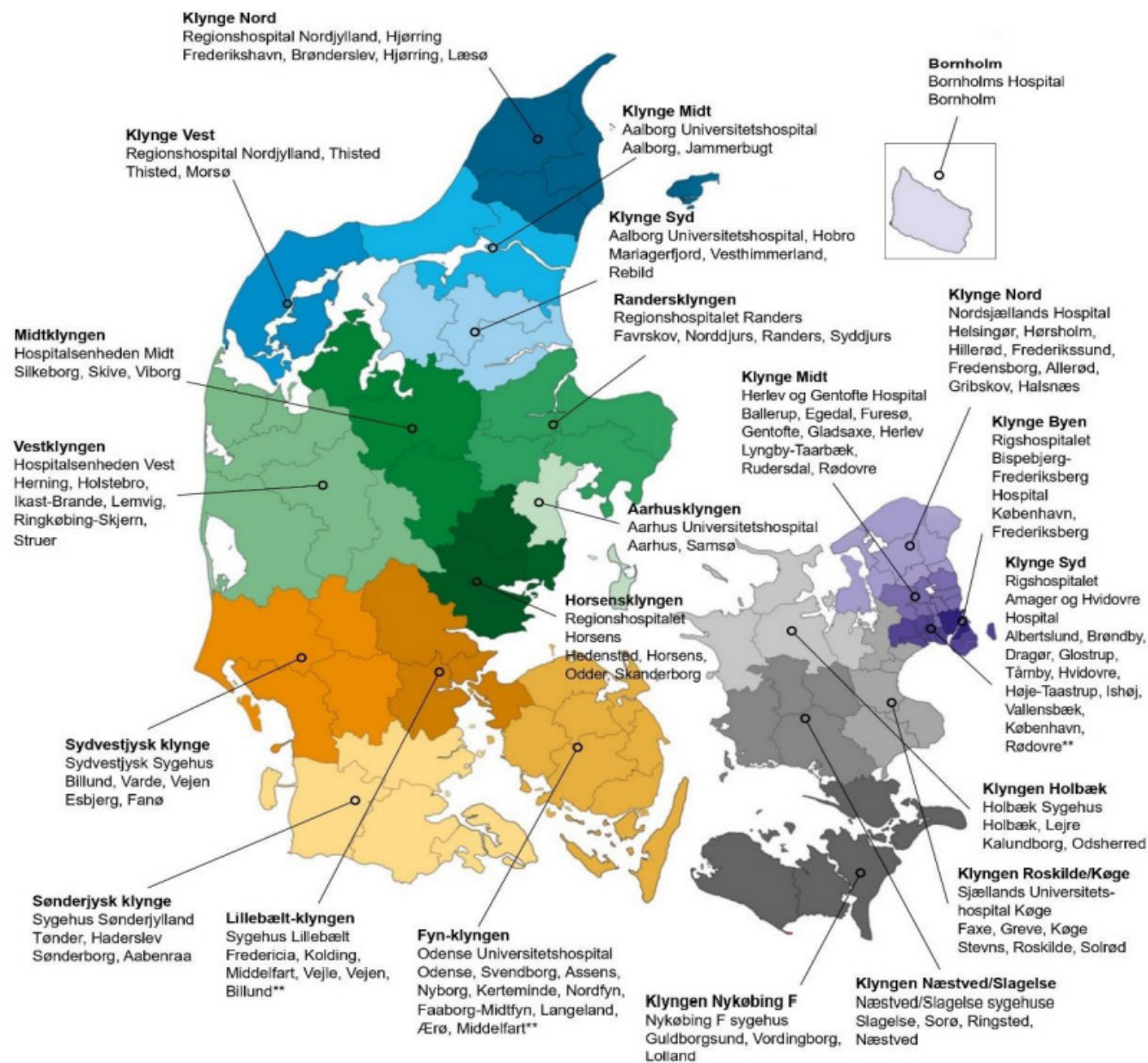
Aalborg Kommune
Senior og Omsorg samt Sundhed og Kultur

Sundhedsklynger

Louise Weikop
Bibi Bording



Sundhedsklynger i Danmark pr. 1. juli 2022



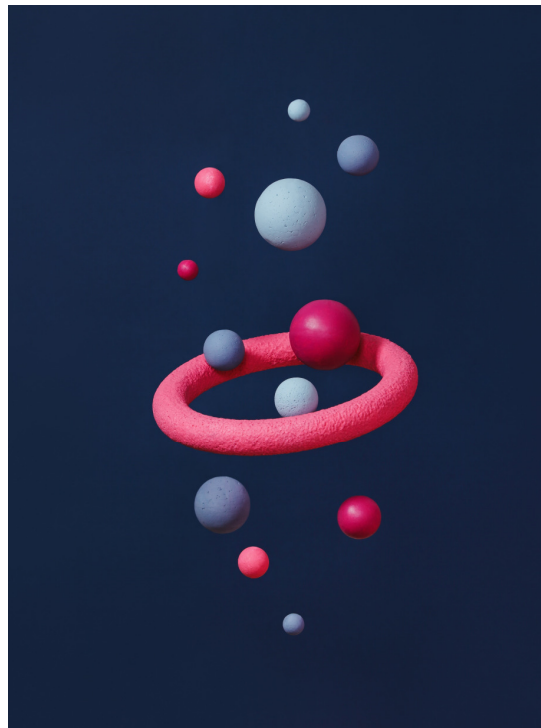
Sundhedsklyngerne og deres opgave

Sundhedsklyngerne er et samarbejde mellem:

- Kommuner
- Hospitaler
- Almen praksis

+ patient- og pårørende repræsentanter

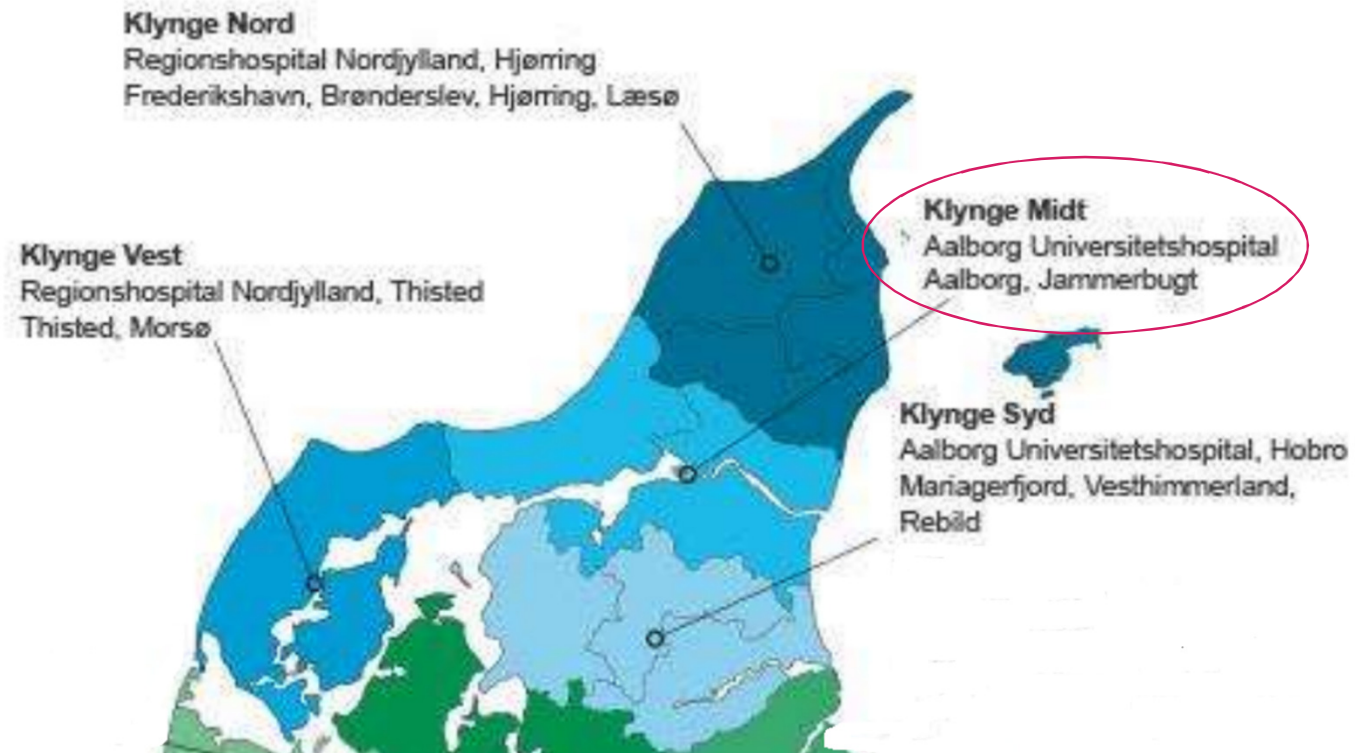
Organiseret omkring de 21 akutsygehuse

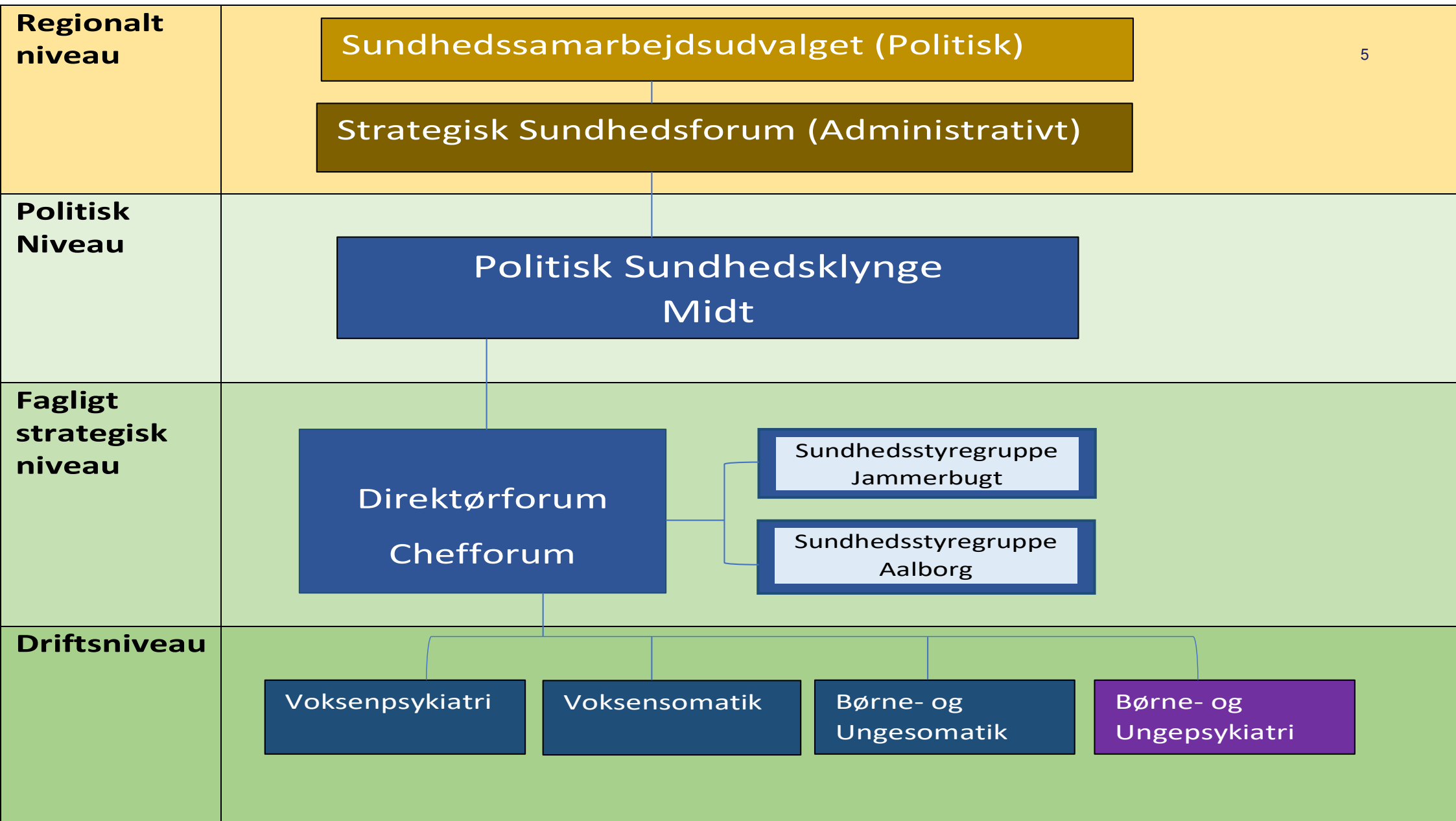


Sundhedsklyngernes opgave er først og fremmest at samarbejde om de borgere/patienter, som kommuner, almen praksis og hospitaler er fælles om. Det vil sige:

- Ældre medicinske borgere
- Borgere med kronisk sygdom
- Borgere med psykiske lidelser

Sundhedsklyngerne i Region Nordjylland





Data til sundhedsklynger

Om datapakken

Denne datapakke er lavet som inspiration til det første møde i jeres sundhedsklynge. Pakken samler en række nøgletal og visninger, der beskriver den fælles population i jeres sundhedsklynge.

Datapakken består af et populationsoverblik samt tre temaer:

- Ældre borgere på 80 år og derover
- Borgere med udvalgte kroniske sygdomme
- Borgere med kontakt til psykiatrien

Populationsoverblikket og temaerne kan læses uafhængigt af hinanden. Nøgletallene i datapakken er baseret på samme datagrundlag som værktøjet Sundhedsdata på tværs. De udvalgte nøgletal er et lille udpluk af de samlede variable i det endelige værktøj.

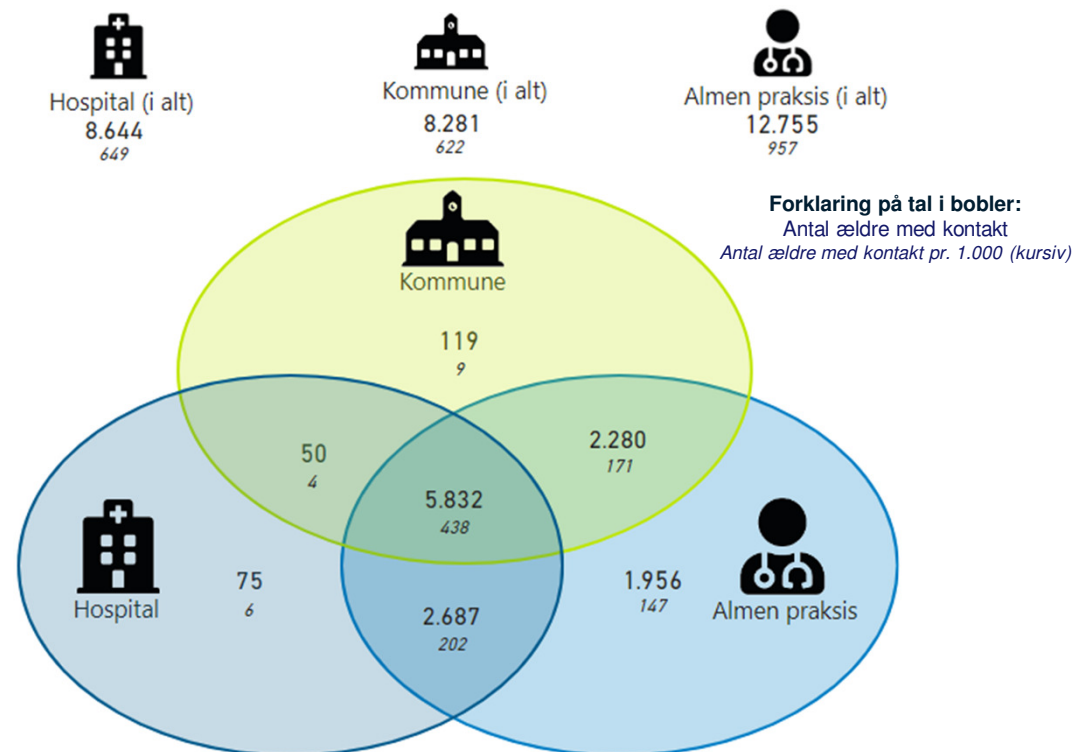


Ældre borgere 80+: Overblik

Antal ældre (80+ år) fordelt på kommuner i sundhedsklyngen, 2022

Bopælskommune	Antal ældre	Antal ældre (pr. 1.000 borgere)
Jammerbugt	2.342	61
Aalborg	10.689	48
Sundhedsklyngen	13.031	50
Hele landet	312.354	53

Antal ældre (80+ år) i sundhedsklyngen med kontakt til sundhedsvæsenet fordelt på sektorer, 2021



Kilde: CPR-registeret, Sundhedsdatastyrelsen.

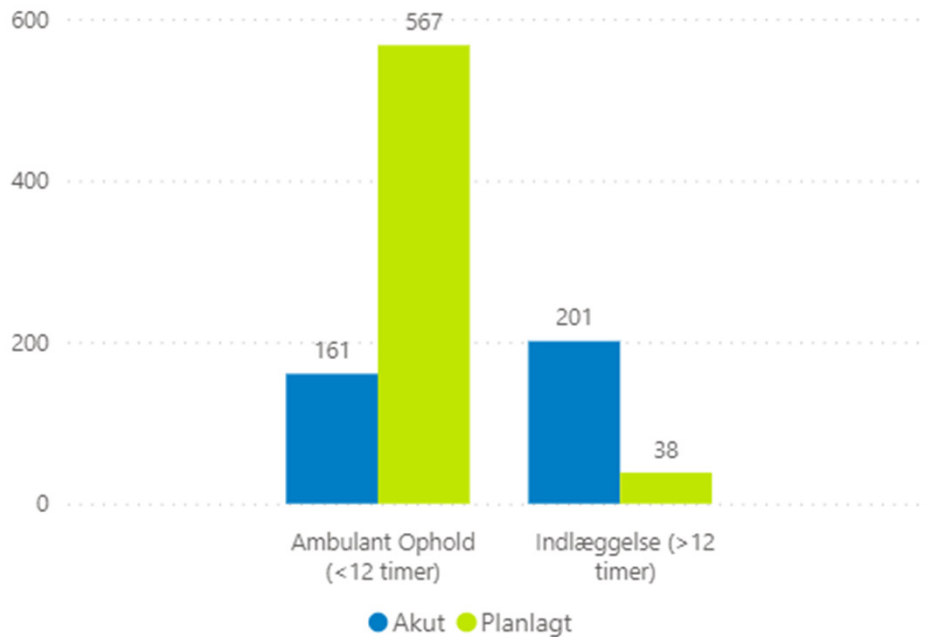
Note: Antal ældre (80+ år) er opgjort pr. 01.01.2022. Antal pr.1000 er opgjort som antal ældre (80+ år) pr. 1.000 borgere.

Kilde: CPR-registeret, Landspatientregisteret, Sygesikringsregisteret og Elektroniske omsorgsjournaler, Sundhedsdatastyrelsen.

Note: Tallene i boblerne angiver antal borgere, der kun har kontakt til den/de angivne sektorer. Eks. har 75 borgere kontakt til hospitalet uden at have kontakt til kommune eller almen praksis. 2.687 har kontakt til hospital og almen praksis men ikke til kommune. 5.832 har kontakt til hospital, almen praksis og kommune. Antal pr. 1.000 er opgjort som antal borgere (80+ år) med kontakt pr. 1.000 borgere (80+ år), som er vist i kursiv.

Ældre borgere på 80+: Overblik

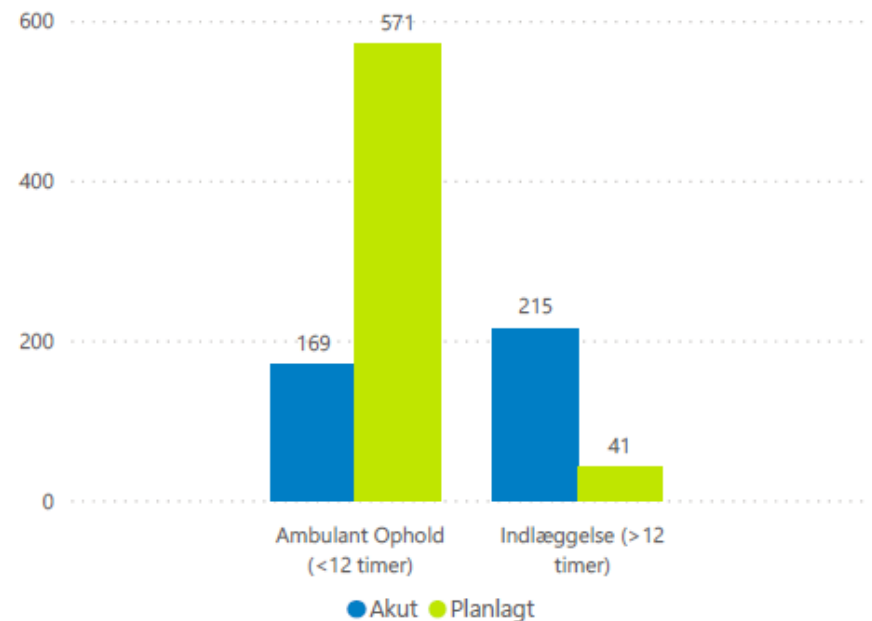
Antal ældre (80+ år) med indlæggelse og/eller ambulante ophold fordelt på akut og planlagt, opgjort for sundhedsklyngen pr. 1.000 ældre, 2021



Kilde: CPR-registeret, Landspatientregisteret, Sundhedsdatastyrelsen.

Note: Antal pr. 1.000 er opgjort som antal ældre (80+ år) med indlæggelse/ambulant ophold pr. 1.000 ældre (80+ år).

Antal ældre (80+ år) med indlæggelse og/eller ambulante ophold fordelt på akut og planlagt, opgjort for hele landet pr. 1.000 ældre, 2021



Kilde: CPR-registeret, Landspatientregisteret, Sundhedsdatastyrelsen.

Note: Antal pr. 1.000 er opgjort som antal ældre (80+) med indlæggelse/ambulant ophold pr. 1.000 ældre (80+ år).

Ældre borgere på 80+: Genindlæggelser

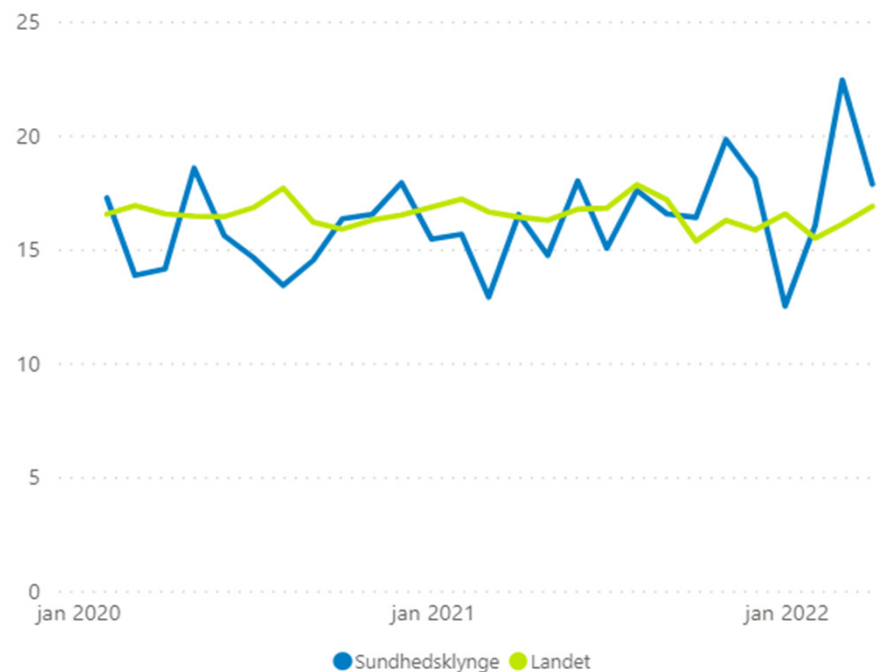
Andel akutte somatiske genindlæggelser blandt ældre (80+ år) fordelt på forudgående kontakt, opgjort for sundhedsklyngen og hele landet (pct.), 2020-2021

Genindlæggelser		2020	2021
Alle	Sundhedsklyngen	16	16
	Hele landet	17	17
Forudgående visteret hjemmehjælp (personlig pleje)	Sundhedsklyngen	21	22
	Hele landet	21	20
Forudgående hjemmesygepleje	Sundhedsklyngen	18	19
	Hele landet	19	19
Bor på plejehjem	Sundhedsklyngen	20	17
	Hele landet	18	17
Forudgående kontakt til almen praksis	Sundhedsklyngen	16	16
	Hele landet	17	17

Kilde: CPR-registeret, Landspatientregisteret og Elektroniske omsorgsjournaler, Sundhedsdatastyrelsen.

Note: Andel genindlæggelser er opgjort som andelen af somatiske indlæggelser blandt ældre (80+ år), som efterfølges af en akut genindlæggelse blandt ældre (80+ år) inden for 30 dage efter udskrivelse. Den forudgående kontakt er opgjort som aktivitet i kalendermåneden før den måned, hvor genindlæggelsen er opgjort. En borger kan godt indgå i flere kategorier.

Andel akutte somatiske genindlæggelser blandt ældre (80+ år), opgjort for sundhedsklyngen og hele landet (pct.), 2020-2022



Kilde: CPR-registeret, Landspatientregisteret, Sundhedsdatastyrelsen.

Note: Andel genindlæggelser er opgjort som andelen af somatiske indlæggelser blandt ældre (80+ år), som efterfølges af en akut genindlæggelse blandt ældre (80+ år) inden for 30 dage efter udskrivelse. Perioden dækker over januar 2020 til og med marts 2022.

Aldre borgere på 80+: Forebyggelige sygehusophold

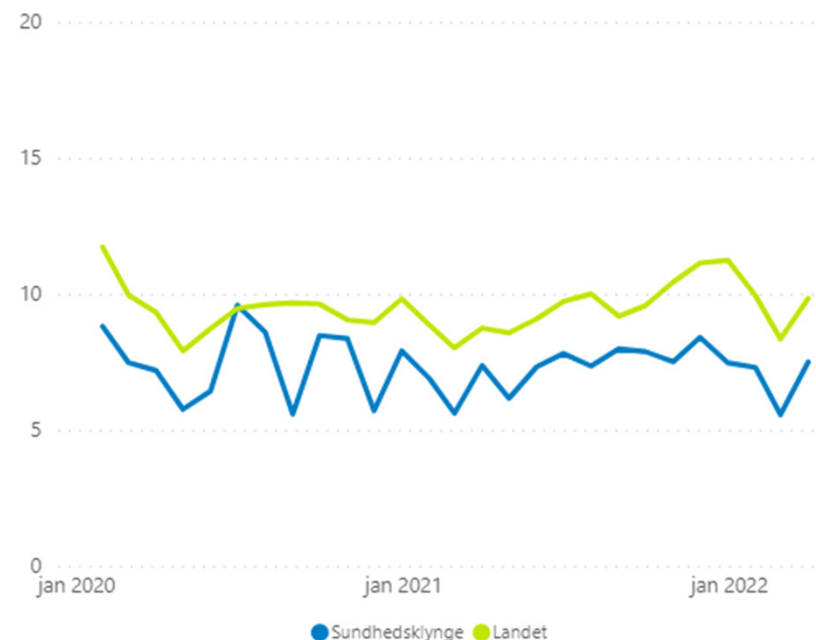
Antal forebyggelige sygehusophold blandt ældre (80+ år) fordelt på forudgående kontakt, opgjort for sundhedsklyngen og hele landet, pr. 1.000 ældre, 2020-2021

Forebyggelige sygehusophold		2020	2021
Alle	Sundhedsklyngen	81	79
	Hele landet	103	103
Forudgående visteret hjemmehjælp (personlig pleje)	Sundhedsklyngen	198	198
	Hele landet	268	263
Forudgående hjemmesygepleje	Sundhedsklyngen	157	213
	Hele landet	213	220
Bor på plejehjem	Sundhedsklyngen	164	152
	Hele landet	215	218
Forudgående kontakt til almen praksis	Sundhedsklyngen	84	82
	Hele landet	107	107

Kilde: CPR-registeret, Landspatientregisteret og Elektroniske omsorgsjournaler, Sundhedsdatastyrelsen.

Note: Antal pr. 1.000 er opgjort som antal forebyggelige sygehusophold blandt ældre (80+ år) pr. 1.000 ældre (80+ år). Den forudgående kontakt er opgjort som aktivitet i kalendermåneden før den måned, hvor det forebyggelige sygehusophold er opgjort. En borger kan godt indgå i flere kategorier.

Antal forebyggelige sygehusophold blandt ældre (80+ år), opgjort for sundhedsklyngen og hele landet, pr. 1.000 ældre, 2020-2022

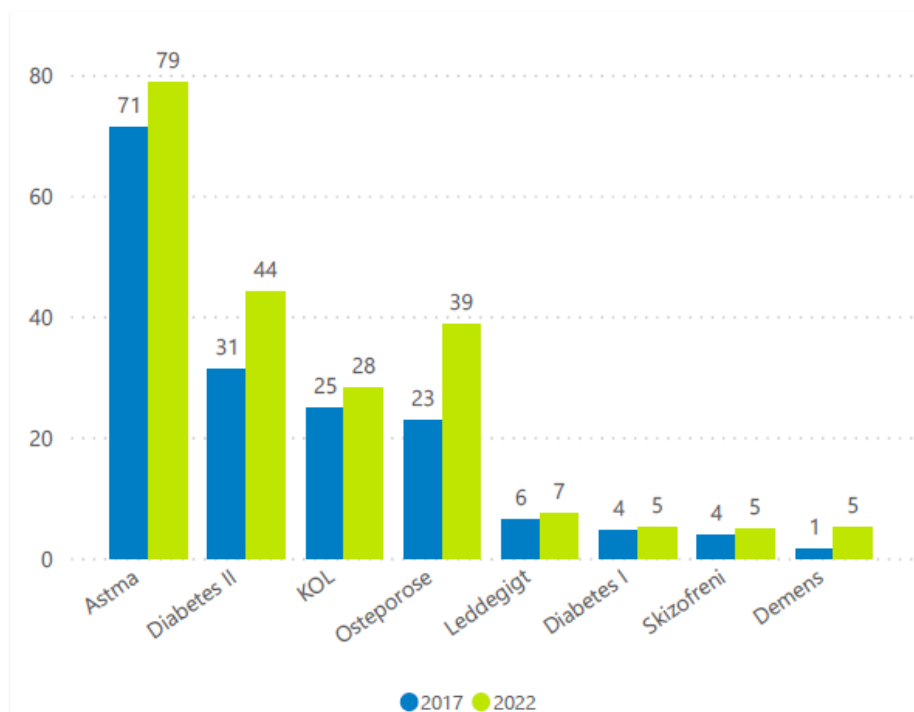


Kilde: CPR-registeret, Landspatientregisteret og Elektroniske omsorgsjournaler, Sundhedsdatastyrelsen.

Note: Antal pr. 1.000 er opgjort som antal forebyggelige sygehusophold blandt ældre (80+ år) pr. 1.000 ældre (80+ år). Perioden dækker over januar 2020 til og med marts 2022.

Kronisk sygdom: Overblik

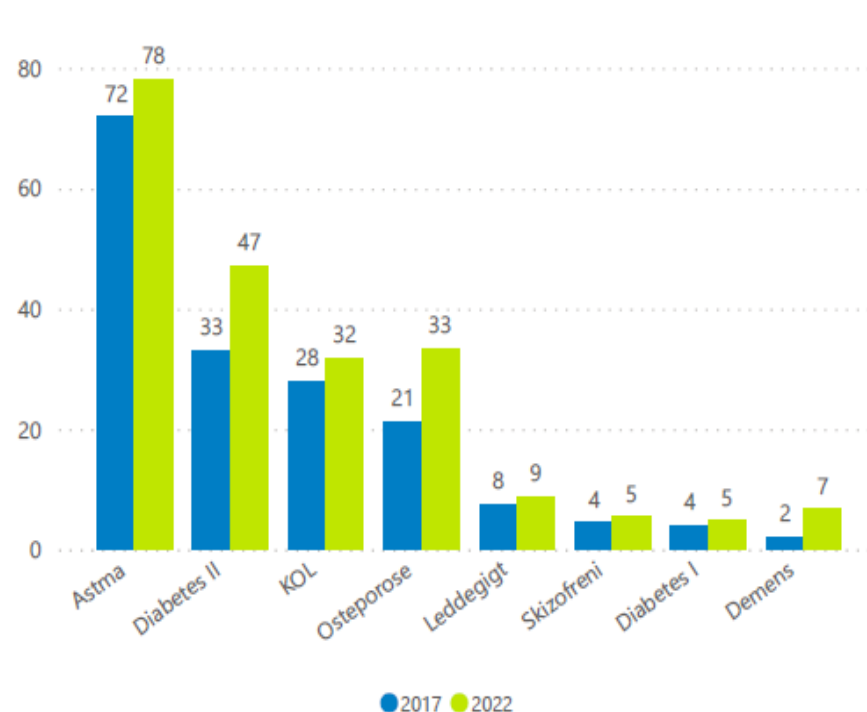
Antal borgere i sundhedsklyngen med udvalgte kroniske sygdomme 2017 og 2022, pr. 1.000 borgere



Kilde: CPR-registeret , Register for udvalgte kroniske sygdomme og svære psykiske lidelser, Sundhedsdatastyrelsen..

Note: Antal borgere med udvalgte kroniske sygdomme er opgjort pr. 01.01.2022. Antal pr. 1.000 er opgjort som antal borger med den udvalgte kronisk sygdomme pr. 1.000 borgere.

Antal borgere i hele landet med udvalgte kroniske sygdomme 2017 og 2022, pr. 1.000 borgere

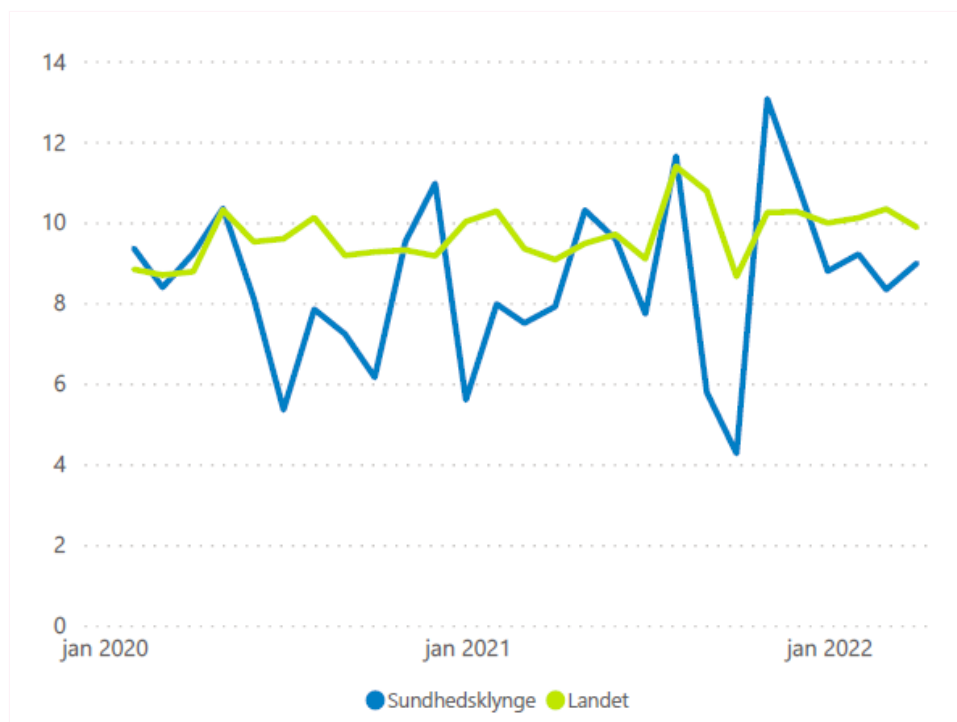


Kilde: CPR-registeret , Register for udvalgte kroniske sygdomme og svære psykiske lidelser, Sundhedsdatastyrelsen..

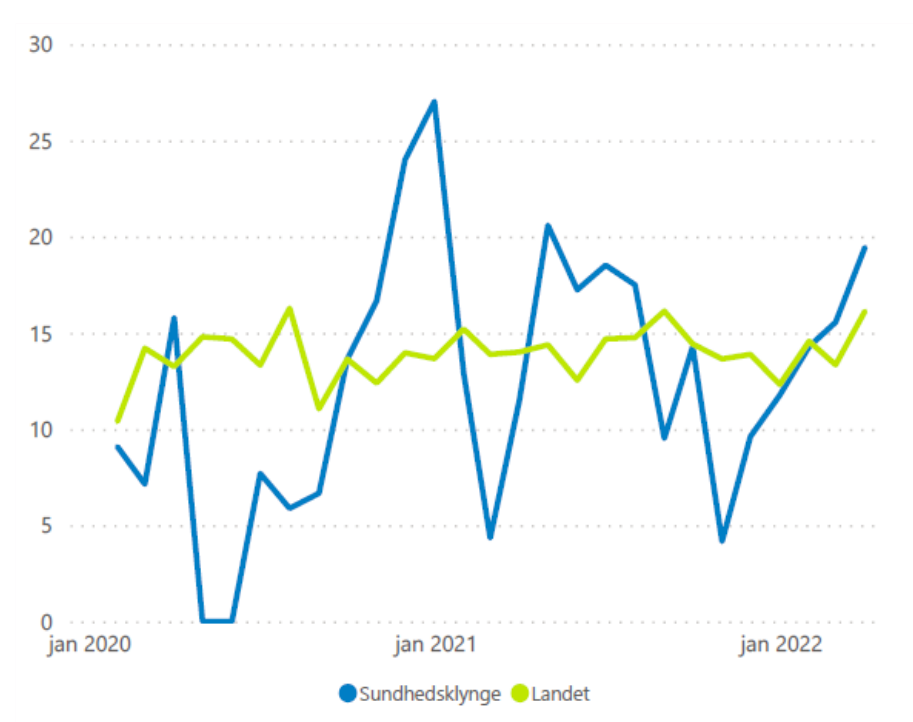
Note: Antal borgere med udvalgte kroniske sygdomme er opgjort pr. 01.01.2022. Antal pr. 1.000 er opgjort som antal borger med den udvalgte kronisk sygdomme pr. 1.000 borgere.

Kronisk sygdom: Genindlæggelser

Andel akutte somatiske genindlæggelser blandt borgere med astma, opgjort for sundhedsklyngen og hele landet (pct.), 2020-2022



Andel akutte somatiske genindlæggelser blandt borgere med demens, opgjort for sundhedsklyngen og hele landet (pct.), 2020-2022



Kilde: CPR-registeret, Landspatientregisteret og Register for udvalgte kroniske sygdomme og svære psykiske lidelser, Sundhedsdatastyrelsen.

Note: Andel genindlæggelser er opgjort som andelen af somatiske indlæggelser, som efterfølges af en akut genindlæggelse inden for 30 dage efter udskrivelse. Perioden dækker over januar 2020 til og med marts 2022.

Kilde: CPR-registeret, Landspatientregisteret og Register for udvalgte kroniske sygdomme og svære psykiske lidelser, Sundhedsdatastyrelsen.

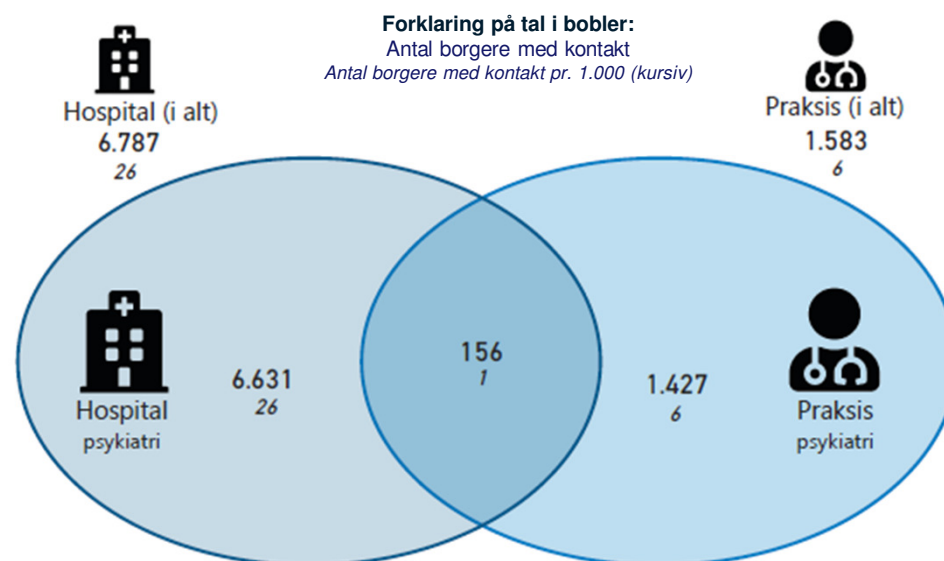
Note: Andel genindlæggelser er opgjort som andelen af somatiske indlæggelser, som efterfølges af en akut genindlæggelse inden for 30 dage efter udskrivelse. Perioden dækker over januar 2020 til og med marts 2022.

Kontakt til psykiatri: Overblik

Antal borgere med kontakt til psykiatrisk sygehusvæsen og psykiatrisk praksis fordelt på kommuner i sundhedsklyngen, pr. 1.000 borgere, 2021

Bopælskommune	Antal borgere med kontakt til psykiatrisk sygehusvæsen, pr. 1.000	Antal borgere med kontakt til psykiatrisk praksis, pr. 1.000
Jammerbugt	26	4
Aalborg	27	6
Sundhedsklyngen	26	6
Hele landet	27	10

Antal borgere i sundhedsklyngen med kontakt til det psykiatriske sundhedsvæsen fordelt på sektorer, 2021



Kilde: CPR-registeret, Landspatientregisteret og Sygesikringsregisteret, Sundhedsdatastyrelsen.

Note: Antal pr. 1.000 er opgjort som antal borgere med kontakt til psykiatrisk sygehusvæsen/praksis pr. 1.000 borgere.

Kilde: CPR-registeret, Landspatientregisteret og Sygesikringsregisteret, Sundhedsdatastyrelsen.

Note: Tallene i boblerne angiver antal borgere der kun har kontakt til den/de angivne sektorer. Eksempelvis har 6.631 borgere kontakt til hospitalet i året uden at have kontakt praksis. 156 har kontakt til både hospital og praksis. Totalen ovenfor er summen af kontakterne i boblerne for hver sektor. Antal pr. 1.000 er opgjort som antal borgere med kontakt pr. 1.000 borgere, som er vist i kursiv.

Konklusion

- Helhjertet forsøg på at udvikle datapakke fra SDS – hatten af!
- Men det er svært!
- Balance: overordnede data og meningsfulde data

- Kan datapakken tjene som inspiration?... Måske med bearbejdning – og kan ikke stå alene.

Ønsker i et drømmescenarie:

Data der inspirerer til handling!

Tidstro data

Mulighed for at zoome ind

Accept af, at data kan aldrig fortælle den hele og fulde sandhed.